

Pular Matt – bezpretensjonalny
i kompaktowy przyjaciel domu



Pular

Bestseller w nowej odsłonie

■ NOWOŚĆ

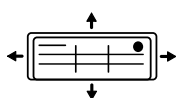
Pular Shiny – delikatny połysk
białego panelu

Klimatyzator Pular jako flagowy model w ofercie klimatyzatorów ściennych Gree po liftingu osiąga jeszcze **wyższe parametry pracy** oraz oferuje **nowe stylowe panele**. Poza dotychczasowym, białym, matowym panelem w najnowszej odsłonie model ten dostępny jest również w **wersji błyszczącej**. Dzięki temu przypadnie do gustu jeszcze większej grupie użytkowników.

5
LAT
GWARANCJI



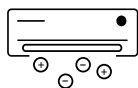
Więcej funkcji w segmencie basic



pionowa
i pozioma
żaluzja



sterowanie
Wi-Fi



jonizator
powietrza



samooczyszczanie

Pular to pierwszy wybór klientów Gree! Urządzenie jest nie tylko niezwykle **ekonomiczne**, ale również **wyposażone w funkcje dotychczas zarezerwowane wyłącznie dla produktów premium**. Klimatyzator Pular o najpopularniejszej wydajności 9k charakteryzuje się teraz **wyższymi współczynnikami efektywności pracy** chłodzenia i grzania zarówno chwilowymi (EER, COP), jak i sezonowymi (SEER, SCOP). Co więcej w porównaniu do dotychczasowych modeli, nowe urządzenia zarówno wewnętrzne, jak i zewnętrzne, są **cichsze**. Pular w wydajności 12k oferuje ponadto **zwiększoną z 15 do 20 m maksymalną długość instalacji** chłodniczej.

W przeciwieństwie do innych podstawowych modeli klimatyzatorów ściennych na rynku, Pular poza pilotem bezprzewodowym **w standardzie** posiada **moduł Wi-Fi**, dzięki któremu możliwa jest zdalna obsługa urządzenia za pomocą aplikacji **Gree+** na smartfony i tablety. Dodatkowo Pular, podobnie jak najbardziej zaawansowane modele, może być doposażony w **sterownik naścienny, kontroler centralny czy bramkę BMS BACnet**.

Klimatyzator Pular posiada **jonizator powietrza**, a także możliwość zastosowania **dodatkowych filtrów**, które oczyszczają powietrze z groźnych dla zdrowia substancji. Został wyposażony w funkcję **samooczyszczania** wymiennika jednostki wewnętrznej, co ma nieoceniony wpływ na jakość oddychania.

Dzięki wyposażeniu klimatyzatora Pular w **automatyczne żaluzje pionowe i poziome, 7 biegów wentylatora i 3 tryby snu**, jego użytkowanie jest wyjątkowo wygodne, a urządzenie zapewnia najwyższy komfort w pomieszczeniu!

Funkcje klimatyzatora Pular

wszelstronne sterowanie



regulator czasowy dobowy



sterowanie wi-fi



pilot bezprzewodowy



regulator czasowy tygodniowy



sterownik naścienny



sterownik centralny

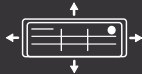


sterowanie BMS



moduł pozwolenia pracy

komfort



pionowa i pozioma żaluzja



odczyt temp. z pilota



osuszanie



utrzymanie +8°C



7 biegów wentylatora



3 tryby snu



cicha praca

efektywna praca



inwerter



tryb turbo



oszczędzanie energii

zdrowie



samooczyszczanie



autoosuszanie



jonizator powietrza



filtry opcjonalne

inteligentna praca



inteligentne odszranianie



samodiagnoza



auto restart



gorący start

* opcjonalnie



Sterownik standardowy (bezprzewodowy)

YAPIF7

Klimatyzator **Pular**

PRODUKT		PU09(S/M)*	PU12(S/M)*	PU18(S/M)*	PU24(S/M)*	
MODEL		GWH09AGAXB-K6DNA1B* GWH09AGAXB-K6DNA4B**	GWH12AGBXB-K6DNA1A* GWH12AGBXB-K6DNA4A**	GWH18AGD-K6DNA1D* GWH18AGD-K6DNA4D**	GWH24AGD-K6DNA1C* GWH24AGD-K6DNA4C**	
Wydajność (min/nom/max)	Chłodzenie	kW	0,50/2,50/3,25	0,90/3,20/3,60	1,00/4,60/5,30	1,80/6,20/6,90
	Grzanie		0,50/2,80/3,60	0,90/3,40/4,00	1,00/5,20/5,65	1,30/6,50/7,91
Zasilanie		f/v/Hz	1/220-240/50	1/220-240/50	1/220-240/50	1/220-240/50
Przewody zasilające (do jednostki zewnętrznej)		N x mm ²	3x1,5	3x1,5	3x2,5	3x2,5
Pobór mocy (min/nom/max) **	Chłodzenie	kW	0,15/0,68/1,30	0,22/0,99/1,30	0,42/1,36/1,80	0,45/1,79/2,10
	Grzanie		0,14/0,73/1,50	0,22/0,92/1,50	0,42/1,34/1,90	0,45/1,65/2,10*(2,20**)
EER		-	3,68	3,23	3,39	3,47
COP		-	3,84	3,71	3,88	3,95
SEER		-	6,60	6,10	6,40	6,80
SCOP		-	4,10	4,00	4,00	4,00
Klasa sezonowej efektywności energetycznej	Chłodzenie	-	A++	A++	A++	A++
	Grzanie		A+	A+	A+	A+
Pobór prądu (wartość nominalna)	Chłodzenie	A	3,1	4,4	5,9	7,6
	Grzanie		3,2	4,0	5,8	7,6
JEDNOSTKA WEWNĘTRZNA		GWH09AGAXB-K6DNA1B/I* GWH09AGAXB-K6DNA4B/I**	GWH12AGBXB-K6DNA1A/I* GWH12AGBXB-K6DNA4A/I**	GWH18AGD-K6DNA1D/I* GWH18AGD-K6DNA4D/I**	GWH24AGD-K6DNA1C/I* GWH24AGD-K6DNA4C/I**	
Przepływ powietrza	m ³ /h	500/470/430/390 /320/270/250	590/520/480/400 /350/320/280	910/850/780/740 /700/650/610	950/800/700/650 /600/540/500	
Poziom ciśnienia akustycznego	dB(A)	38/36/34/32/28/25/21	41/37/35/33/30/26/24	43/39/37/34/32/30/29	46/42/40/37/35/32/30	
Poziom mocy akustycznej	dB(A)	55/48/46/44/40/37/33	56/49/47/45/42/38/36	56/52/50/47/45/43/42	63/59/57/54/53/49/47	
Zakres nastawy temperatury	°C	16-30	16-30	16-30	16-30	
Wydajność osuszania	l/h	0,6	1,4	1,8	2,0*(1,8**)	
Moc silnika wentylatora	W	20	20	35	50	
Waga netto/brutto	kg	7,5/9,0	8,0/9,5	13,5/16,0	14,0/16,5	
Wymiary [szer. x wys. x głęb.]	mm	704×260×185	779×260×185	982×311×221	982×311×221	
Sterownik standardowy (beprzewodowy)	-	YAPIF7 (IR)	YAPIF7 (IR)	YAPIF7 (IR)	YAPIF7 (IR)	
Sterownik opcjonalny (przewodowy)	-	XK76	XK76	XK76	XK76	

JEDNOSTKA ZEWNĘTRZNA		GWH09AGAXB-K6DNA1B/O	GWH12AGBxB-K6DNA1A/O	GWH18AGD-K6DNA1D/O	GWH24AGD-K6DNA1C/O	
Sprężarka	Producent	-	GREE	GREE	GREE	GREE
	Typ	-	rotacyjna	rotacyjna	rotacyjna	rotacyjna
	Moc	W	757	758	952	1330
Wentylator	Przepływ powietrza	m ³ /h	1950	1950	1950	2800
	Moc silnika	W	30	30	30	40
Zakres temperatury otoczenia	Chłodzenie	°C	-15~43	-15~43	-15~43	-15~43
	Grzanie	°C	-15~24	-15~24	-15~24	-15~24
Elektryczna grzałka karteru sprężarki /tacy ociekowej		-	Nie/Nie	Nie/Nie	Nie/Nie	Nie/Nie
Poziom ciśnienia akustycznego		dB(A)	50	52	55	57
Poziom mocy akustycznej		dB(A)	60	63	65	65
Czynnik chłodniczy	Typ	-	R32	R32	R32	R32
	Ilość	kg	0,48	0,55	0,75	1,18
Maksymalna długość instalacji bez konieczności doładowania czynnika		m	5	5	5	5
Dodatkowa ilość czynnika chłodniczego powyżej 5 m instalacji		g/m	16	16	16	16
Średnica przewodów instalacji chłodniczej	Ciecz	mm	6,35	6,35	6,35	6,35
		cal	1/4"	1/4"	1/4"	1/4"
	Gaz	mm	9,52	9,52	9,52	12,70
		cal	3/8"	3/8"	3/8"	1/2"
Długość instalacji	Całkowita	m	15	20	25	25
	Różnica wysokości	m	10	10	10	10
Waga netto/brutto		kg	24,5/27,0	25,0/27,5	26,5/29,0	36,5/39,5
Wymiary [szer. x wys. x głęb.]		mm	732×555×330	732×555×330	732×555×330	873×555×376

* S - Shiny, M - Matt ★ wersja mat ★★ wersja shiny

Wydajność chłodnicza i grzewcza podana dla następujących warunków:

Wydajność chłodnicza przy założeniu temperatury wewnętrznej 27°C (termometr suchy) / 19°C (termometr mokry) oraz temperatury zewnętrznej 35°C (termometr suchy) / 24°C (termometr mokry).

Wydajność grzewcza przy założeniu temperatury wewnętrznej 20°C (termometr suchy) / 15°C (termometr mokry) oraz temperatury zewnętrznej 7°C (termometr suchy) / 6°C (termometr mokry).

** Wartości minimalnego i maksymalnego poboru mocy elektrycznej wyznaczone zostały podczas pracy w warunkach testowych laboratoryjnych przy najniższej/najwyższej częstotliwości pracy sprężarki. Wartości mogą różnić się od minimalnego/maksymalnego poboru mocy podczas standardowego działania w trybach chłodzenie/grzanie.

Sterowniki opcjonalne:



XK76



CE50-24/E*



CE52-24/F(C)*



MK010



ME30-44/D2(B)*



Gree Alternate Wireless IR Pro



Gree Alternate Pro**

* wymagane XK76 dla każdej z jednostek

** wymagane moduły MK010 dla każdej z jednostek