

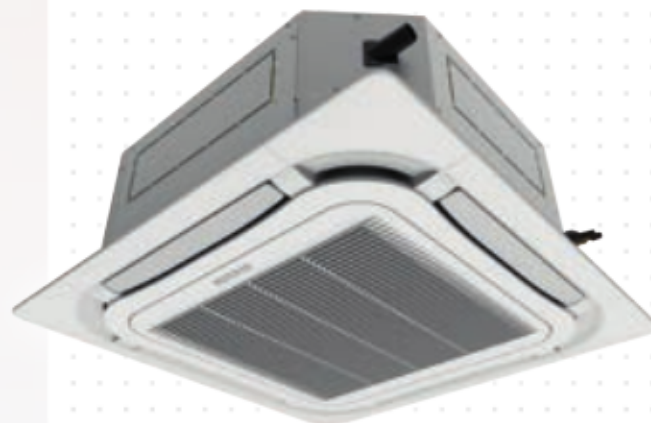
# SERIA UNI SPLIT

EKOLOGICZNY  
CZYNNIK R32

## JEDNOSTKI KASETONOWE 4-STRONNE

### CECHY

- Funkcja autorestartu
- Pompka skroplin
- Styk On/Off
- Pobór świeżego powietrza
- Opcjonalny moduł WiFi SWM-03
- Panel dekoracyjny w zestawie
- Pilot przewodowy i bezprzewodowy w standardzie
- Funkcja "I FEEL"
- Grzanie 8 °C
- Opcjonalne akcesoria do interfejsów MODBUS i BACNET



ASC-12BI  
ASC-18BI  
ASC-24BI  
ASC-30BI  
ASC-36BI  
ASC-42BI  
ASC-48BI  
ASC-60BI



### PARAMETRY TECHNICZNE

MODEL		ASC-12BI	ASC-18BI	ASC-24BI	ASC-30BI	ASC-36BI
Wydajność (chłodzenie / grzanie)	KW	3,5 / 4,0	5,0 / 5,5	7,0 / 8,0	8,5 / 8,8	10,0 / 12,0
Zasilanie	Fazy / Hz / V	1~ / 50 / 220-240	1~ / 50 / 220-240	1~ / 50 / 220-240	1~ / 50 / 220-240	1~ / 50 / 220-240
SEER / SCOP	-	5,9 / 4,0	5,9 / 4,0	7,2 / 3,9	6,1 / 4,0	6,1 / 4,0
Klasa energetyczna (chłodzenie / grzanie) (Um)	-	A+ / A+	A+ / A+	A++ / A	A++ / A+	A++ / A+
Poziom ciśnienia akustycznego (wod. 1,4m)	JW	39 / 36 / 33		43 / 39 / 36 / 33	49 / 47 / 44 / 41	50 / 48 / 46 / 42
Wymiary (szer x wys x gł) / Waga netto	JW	570 x 265 x 570 / 17,0		570 x 265 x 570 / 17,0	840 x 240 x 840 / 29,0	840 x 240 x 840 / 31,0
	Panel	620 x 47,5 x 620 / 3,0		620 x 47,5 x 620 / 3,0	950 x 52 x 950 / 6,0	950 x 52 x 950 / 6,0
Zakres temperatur pracy (chłodzenie / grzanie)	°C	-20-48 / -20-24		-20-48 / -20-24	-20-48 / -20-24	-20-48 / -20-24

MODEL		ASC-36BI	ASC-42BI	ASC-48BI	ASC-60BI	
Wydajność (chłodzenie / grzanie)	KW	10,0 / 12,0	12,1 / 13,5	13,4 / 15,5	16,0 / 17,0	
Zasilanie	Fazy / Hz / V	1~ / 50 / 220-240	1~ / 50 / 220-240	1~ / 50 / 220-240	1~ / 50 / 220-240	
SEER / SCOP	-	6,1 / 4,0	6,1 / 3,8	6,1 / 4,0	6,1 / 3,8	
Klasa energetyczna (chłodzenie / grzanie) (Um)	-	A++ / A+	A++ / A	A++ / A+	A++ / A	
Poziom ciśnienia akustycznego (wod. 1,4m)	JW	50 / 48 / 46 / 42		52 / 51 / 48 / 45	54 / 52 / 50 / 48	
Wymiary (szer x wys x gł) / Waga netto	JW	840 x 240 x 840 / 31,0		840 x 290 x 840 / 33,0	840 x 290 x 840 / 36,0	
	Panel	950 x 52 x 950 / 6,0		950 x 52 x 950 / 6,0	950 x 52 x 950 / 6,0	950 x 52 x 950 / 6,0
Zakres temperatur pracy (chłodzenie / grzanie)	°C	-20-48 / -20-24		-20-48 / -20-24	-20-48 / -20-24	